

**N**ous proposons de réunir et d'organiser les volontés individuelles, autour d'un réseau de haies ou talus à créer ou améliorer, à l'échelle des îlots parcellaires, tout en favorisant leur continuité.

### Moyens et services mis en place :

#### Demande de plantation isolée :

- Choix des emplacements et des essences en concertation au cours de visites de terrain
- Fourniture de plants
- Plantation à votre charge et participation de 0,5€/ml

#### Lorsqu'un projet se dessine sur plusieurs parcelles, les moyens et services apportés sont renforcés :

- Regarnissage de talus existants
- Construction de talus anti-érosifs
- Plantation des grands linéaires par entreprise sylvicole
- Entretien sur 3 ans des plantations et taille qualitative de formation des plantations plus anciennes
- Prise en charge à 100% par fonds publics\*

### Conditions :

- Parcelles situées sur la Communauté de Communes
- Plantations liées au parcellaire agricole (limites entre îlots de culture, bords de chemins, haies mitoyennes...).



Préparation de terrain



Paillage de talus



Plantation



Regarni de talus ancien



Dégagement



Taille de formation (4 ans)

**P**lanter, entretenir et sauvegarder un maillage bocager sont des enjeux communs pour l'Agriculture, l'Environnement et le Paysage ...

**La qualité des haies, et leur organisation en réseau donne la cohérence et la valeur d'avenir à ce paysage.**



Un bocage en évolution - Miniac-sous-Bécherel



Exemple de linéaire bocager structurant

Son origine et sa construction progressive sont issues du travail de plusieurs générations d'agriculteurs...  
Son évolution récente est celle d'un vieillissement et d'une dislocation lente du maillage ancien.

**Face à ces constats une action volontariste est possible.**

**Pour une action concertée entre agriculteurs et territoire.**



Un bocage vieillissant - Romillé

### Le Choix des Essences, des Formes de Haies...

*Utilisons celles qui ont fait leurs preuves dans les haies anciennes comme dans de nouvelles plantations.*

*La proportion entre arbres de haut-jet, taillis et arbustes varie selon la structure de haie et le mode d'entretien souhaités (de la haie brise-vent à la haie arborée pure). Les chênes, châtaigniers, charmes sont des essences structurantes du bocage du Pays de Bécherel.*

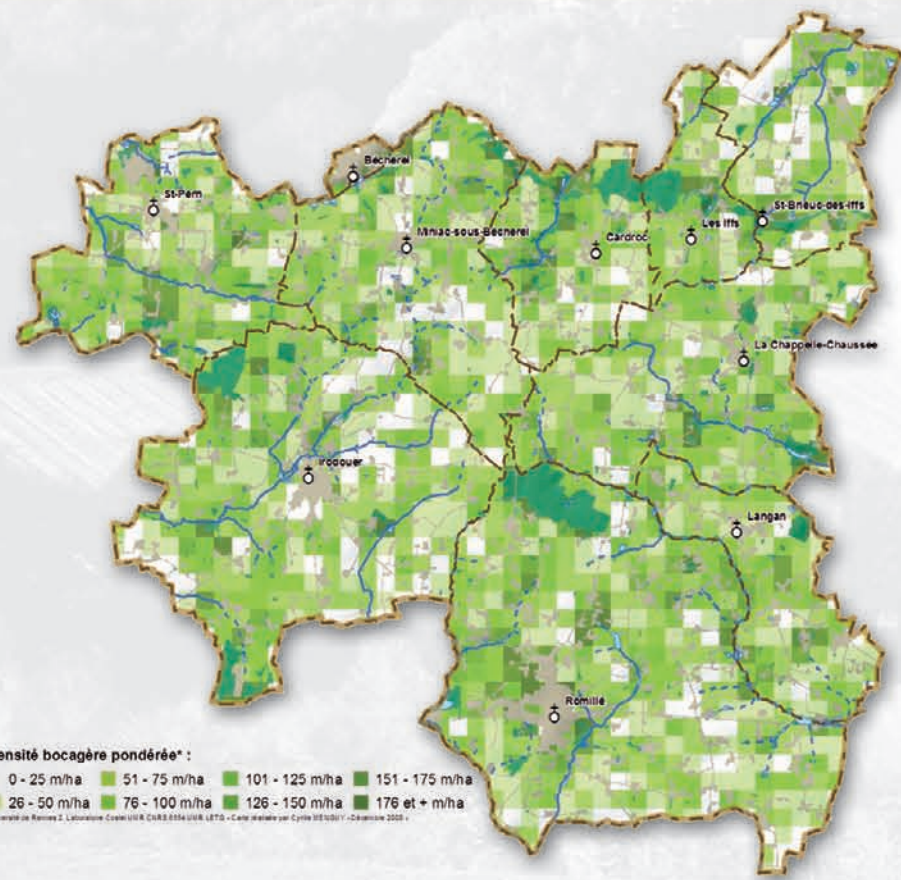


\* : La Communauté de Communes du Pays de Bécherel est maître d'ouvrage du programme régional Breizh Bocage qui bénéficie de l'aide du FEADER - fonds européens -, des Conseils Généraux et Régionaux et de l'Agence de l'Eau Loire-Bretagne (totalisant 80% d'aides les 20% restant à la charge de la Communauté de Communes du Pays de Bécherel).

- Crédit Photos : Thierry Guéhenneuc (sur le Pays de Bécherel et au cours des actions menées précédemment en Centre Bretagne )



Impression ATIMCO Combourg - Imprimé sur papier PEFC



**La Communauté de Communes propose aux agriculteurs de les aider à rénover un maillage bocager d'avenir :**

- **Compatible avec une structure parcellaire cohérente**
- **Fonctionnel dans ses qualités agri-environnementales**

**L**e bocage a toujours été structuré en fonction du nombre et de la répartition des exploitations agricoles dans le paysage. Depuis une génération, et encore aujourd'hui, le recul du bocage est l'un des reflets de la diminution progressive du nombre d'exploitations. Le bocage dont nous avons hérité s'émiette peu à peu. Si certains cloisonnements ne sont plus adaptés aux structures actuelles, d'autres

mériteraient d'être renforcées ou créées dans une logique de connexion à l'échelle des parcellaires actuels. De nombreuses possibilités existent en s'appuyant sur des limites fixes et structurantes :

- bords de chemin
- regarni de certains talus anciens
- limites entre îlots de culture et prairies
- ruptures de pentes

**Les moyens et services que nous proposons visent à rénover ce tissu bocager, en raisonnant ensemble par secteur pour repérer les haies existantes qui méritent d'être regarnies ou reliées entre elles par de nouvelles plantations.**



• • • Exemple de résultat des plantations en maillage établies par trois agriculteurs (Association Terres & Bocages - Centre Bretagne).

**○ Protéger les Troupeaux :**  
Le long des haies, le bétail peut s'abriter du vent, des intempéries, du trop grand soleil... Elles servent de repères, améliorent le confort des bêtes et permettent de prolonger et mieux valoriser les périodes de pâturage. La protection des vents mouillés d'Ouest et Sud-Ouest est appréciée.



**○ Protéger les Cultures :**  
Sur les parcelles, si l'ombrage limite la croissance en bordure, les haies de qualité ralentissent le vent sur une distance égale à 15 fois leur hauteur. Outre la verse, cet abri climatique limite le dessèchement du sol et de la plante à l'échelle de la parcelle. La perte de bordure est ainsi largement compensée. La protection des vents de Nord/Nord-Est est la plus favorable.



**○ Réguler l'Eau, Conserver les Sols :**  
Les haies et talus en travers des pentes ralentissent ou stoppent le ruissellement, favorisent l'infiltration, limitent l'érosion des sols, prélèvent des nutriments. En bordure de fossés, de prairies humides, ils filtrent les arrivées latérales de substances polluantes dans les cours d'eau.



Dessins source CERESA

**○ Favoriser l'Equilibre Biologique :**  
De nombreuses espèces d'oiseaux, d'insectes, de petits mammifères, batraciens, trouvent dans les haies nourriture, abri, lieu de reproduction. Un maillage de haies variées et connectées favorise circulation, diversité, et équilibre entre espèces.